

LE CHAMP DES LUYs



chiffre de la semaine

1200

c'est le nombre de plants de fraisiers qui seront installés cette année dans les serres

NOUVELLES DE LA FERME

**EN RAISON DES FÊTES DE FIN
D'ANNÉE, LE BULLETIN
HEBDOMADAIRE SERA RACCOURCI
CETTE SEMAINE ET LA SEMAINE
PROCHAINE**

ÉCLAIRAGE NOCTURNE

Depuis quelques jours, un éclairage automatique a été installé au dessus du meuble prévu pour accueillir les paniers des personnes qui n'ont pas pu récupérer leur panier aux horaires de la boutique.

Dorénavant, lorsque vous approcherez de la zone de dépôt, un éclairage à détection de mouvement s'allumera et s'éteindra automatiquement.

ARRIVÉE DES FRAISIERS

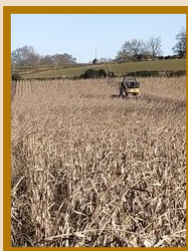
Les plants de fraisiers ont été livrés la semaine dernière afin de vous apporter de belles et bonnes fraises aux mois d'avril et mai prochain. Il est fort probable que je propose une option "fraises" dans le prochain contrat... confirmation dans quelques semaines.

Les plants seront mis en terre dans les prochains jours.

NOUVELLES DES CULTURES

RÉCOLTE DU MAÏS

Le maïs est LA céréale principale de la nourriture de mes poules. Chaque année, pour nourrir mes bêtes, il faut que je mette sur une partie de mes terres du maïs en culture. L'année ayant été très humide, nous avons été obligés de semer très tardivement. En plus, la variété qui m'a été vendue par mon fournisseur était une variété tardive. Résultat de tout cela, la récolte a eu lieu mi-décembre, là où elle aurait dû se faire entre 1 et 2



mois avant. Seconde conséquence, le maïs est très humide. Si je n'arrive pas à le sécher rapidement, je risque de tout perdre car il va chauffer (fermentation) et pourrir. Ceci serait très très dommage, car au milieu de toutes ces difficultés, la récolte a été plutôt bonne en quantité. J'ai largement assez de maïs pour nourrir mes bêtes toute l'année à venir et en vendre un peu.

PREMIERS ERYNGIIS

La semaine dernière, je vous faisais un petit topo sur le pleurote gris qui pousse bien et a été récolté depuis quinze jours. Dimanche après-midi, ce sont les pleurotes du panicaut (ou Eryngii) qui commencent à pointer le bout du nez. Vous allez voir, ce pleurote n'a rien à voir, au niveau de l'aspect avec le pleurote gris. Vous m'en direz des nouvelles !



VOTRE PANIER CETTE SEMAINE

Paniers à 11€

- Patates douces oranges
- une Salade
- des Poireaux
- Navets
- un Chou-rave

Paniers à 16€

même contenu que le panier à 11€ avec des quantités plus importantes de choux-raves et un ajout de blettes de couleur

Panier à 22€

même contenu que le panier à 16€ avec des quantités plus importantes de Patates douces et de Navets, une Salade en plus et un bouquet de Coriandre

